

Aktualna sytuacja w zakresie występowania zakażeń wirusem wysoce zjadliwej grypy ptaków (HPAI) w Polsce i Europie w sezonie 2021/2022

Sytuacja w Polsce

W ciągu ostatnich 5 lat wysoce zjadliwa grypa ptaków występowała w Polsce w następujących sezonach:

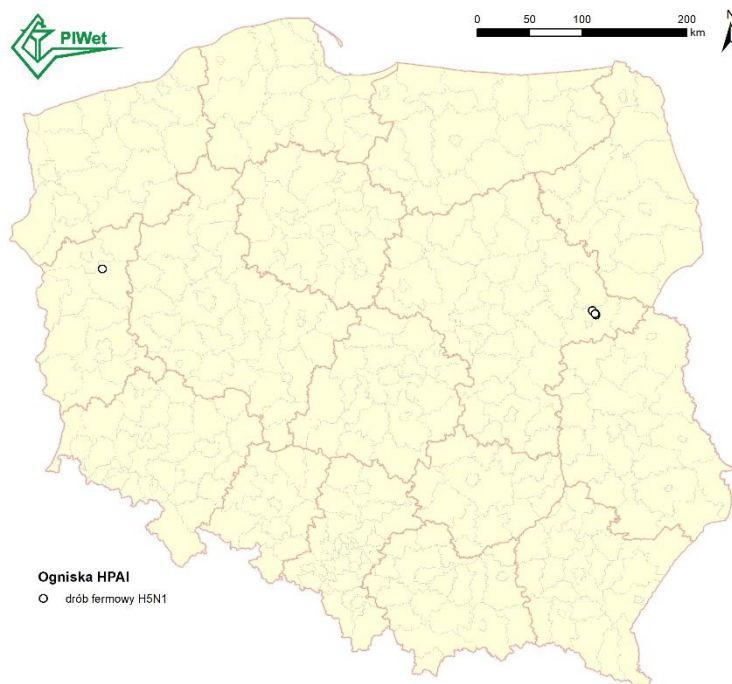
- a) sezon 2016/2017 (wirusy H5N8, pojedyncze H5N5): 65 ognisk u drobiu i 68 przypadków u dzikich ptaków;
- b) sezon 2019/2020 (wirus H5N8): 35 ognisk u drobiu i 1 przypadek u dzikiego ptaka
- c) sezon 2020/2021 (wirusy H5N8, pojedyncze H5N1 i H5N5): 357 ognisk u drobiu, 2 ogniska u ptaków dzikich utrzymywanych w zamknięciu i 92 przypadki u dzikich ptaków

W dniu 2 listopada 2021 r. potwierdzono pierwsze w sezonie 2021/2022 (340 w 2021 roku) ognisko HPAI w gospodarstwie komercyjnym w powiecie siedleckim (woj. mazowieckie), w którym utrzymywano 80 812 indyków rzeźnych. Wirus został zidentyfikowany jako podtyp H5N1. Na podstawie przeprowadzonych wstępnych badań genetycznych wykrytego szczepu wirusa ustalono:

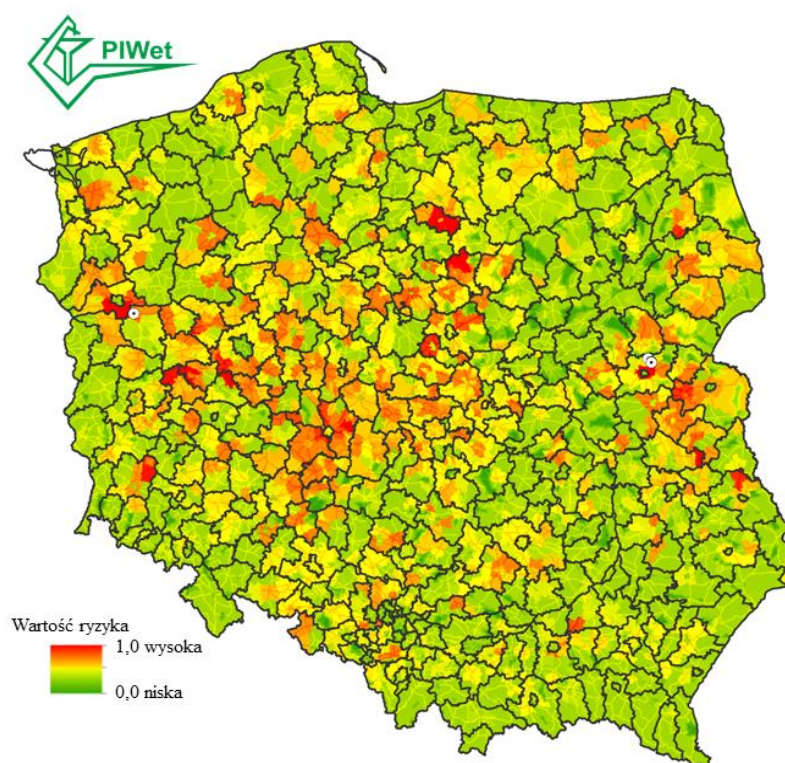
- a) jego wysoką zjadliwość dla drobiu;
- b) przynależność do grupy genetycznej określanej jako 2.3.4.4b, przy jego jednoczesnej odrębności od wirusów H5N1 występujących w Europie w sezonie 2020/2021, co wskazuje na nową introdukcję wirusa do Polski, najprawdopodobniej z obszarów leżących na wschód od Unii Europejskiej;
- c) brak głównych markerów zoonotycznych wskazujących na zwiększoną adaptację do organizmu ssaków i jego znaczącą odrębność od wirusów grypy ptaków podtypu H5N1 wywołujących zakażenia u ludzi w Azji i Afryce

Kolejne ogniska stwierdzono w dniu 3 i 4 listopada b.r. w powiecie siedleckim u indyków rzeźnych (3x) i kurcząt brojlerów (1x) oraz międzyczeckim (woj. lubuskie) u gęsi rzeźnych (1x). Ogółem w dniach 2-4.11.2021 r. potwierdzono w Polsce 6 ognisk HPAI H5N1 u drobiu fermowego (ogniska nr 340-345 w 2021 roku). Ryc. 1 i 2 przedstawiają lokalizację ognisk:

Ryc. 1. Lokalizacja ognisk/przypadków HPAI w Polsce w sezonie 2021/2022



Ryc. 2. Lokalizacja ognisk u drobiu na mapie ryzyka wystąpienia HPAI u drobiu fermowego



Sytuacja w Unii Europejskiej (od 1 października* 2021 r.)

Kraj (kolejność alfabetyczna)	Liczba ognisk u drobiu (i ptaków dzikich utrzymywanych w zamknięciu)	Liczba przypadków u dzikich ptaków	Podtypy wirusa
Dania	2	15	H5N1
Estonia	1	7	H5N8 i H5N1
Finlandia	-	14	H5N1
Niderlandy	3	5	H5N1
Niemcy	5	46	H5N1
Polska	6	-	H5N1
Szwecja	-	10	H5N8
Włochy	10	1	H5N1

*umowne rozpoczęcie „sezonu grypowego”

Podsumowanie

W ostatnich tygodniach nastąpiło znaczące pogorszenie sytuacji epidemiologicznej w zakresie występowania zakażeń wirusami HPAI, zarówno w Polsce, jak też całej Europie. Eksperti z krajowego laboratorium referencyjnego ds. grypy ptaków PIWet-PIB w Puławach ciągle zalecają ostrożność i utrzymywanie stanu gotowości, w tym:

- prowadzenie ciągłej kampanii informacyjnej wśród hodowców,
- wzmocnienie bioasekuracji,
- zintensyfikowanie monitoringu biernego u dzikich ptaków (skoncentrowanego na grupach ryzyka –głównie gęsi, łabędzie, kaczki, ptaki drapieżne) oraz
- badanie próbek od drobiu, wykazującego objawy nasuwające podejrzenie HPAI, tzn.
 - zwiększona śmiertelność;
 - znaczący spadek pobierania paszy i wody;
 - objawy nerwowe takie jak: drgawki, skręt szyi, paraliż nóg i skrzydeł, niezdolność ruchów;
 - duszność;
 - sinica i wybroczyny;
 - biegunka;
 - spadek nieśności (w początkowym okresie choroby nie zawsze obserwowany)

Opracowanie: dr hab. Krzysztof Śmietanka, prof. instytutu, prof. dr hab. Krzysztof Niemczuk